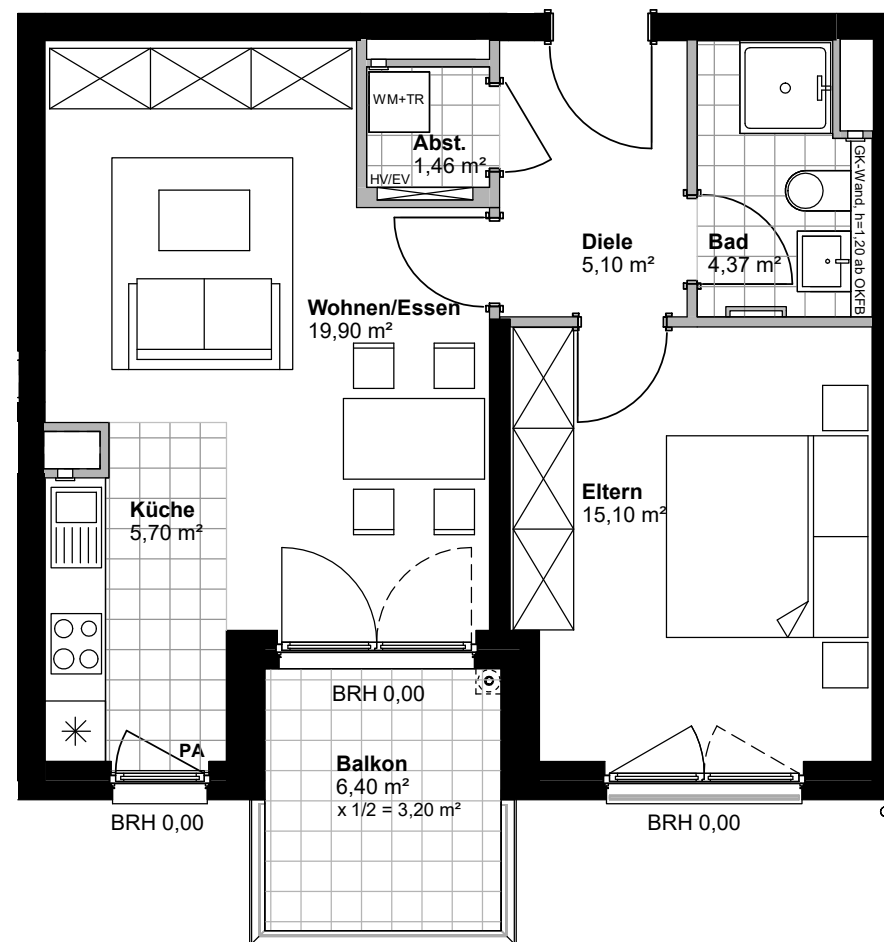


Haus 3 | 2.Obergeschoss

Wohnung 3.10

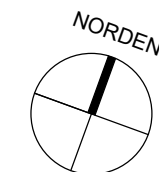
2 Zimmer - Wohnung ca. 54,83 m²



Hinweise und Erläuterungen:

HV/EV = Heizverteilung/Elektroverteiler, AD = Abhangdecke, BRH = Brüstungshöhe, SW = Sonderwunsch, GGT = Ganzglastür, Fenster 30° Öffnungswinkel = kein Austritt, Fenster 90° = Austritt zu Balkon/Terrasse/Garten, FVG = Festverglasung, F = Fensterbrüstungselement feststehend, PS = Prallscheibe, PA = Fensterbrüstungselement mit Panel feststehend blickdicht
 Barrierefreie Wohnungen: Bewegungsflächen = graue Punktlinie

Die Wohnfläche wurde berechnet nach der Wohnflächenverordnung (WOFlV) unter Zugrundelegung der Bauantragspläne.
 Flächen von Balkonen, Loggien, Terrassen und Dachterrassen werden wegen ihres höheren Wohnwertes grundsätzlich zur Hälfte angerechnet, Umgänge zu einem Viertel.



Maßstab 1:75 (DIN A3)

