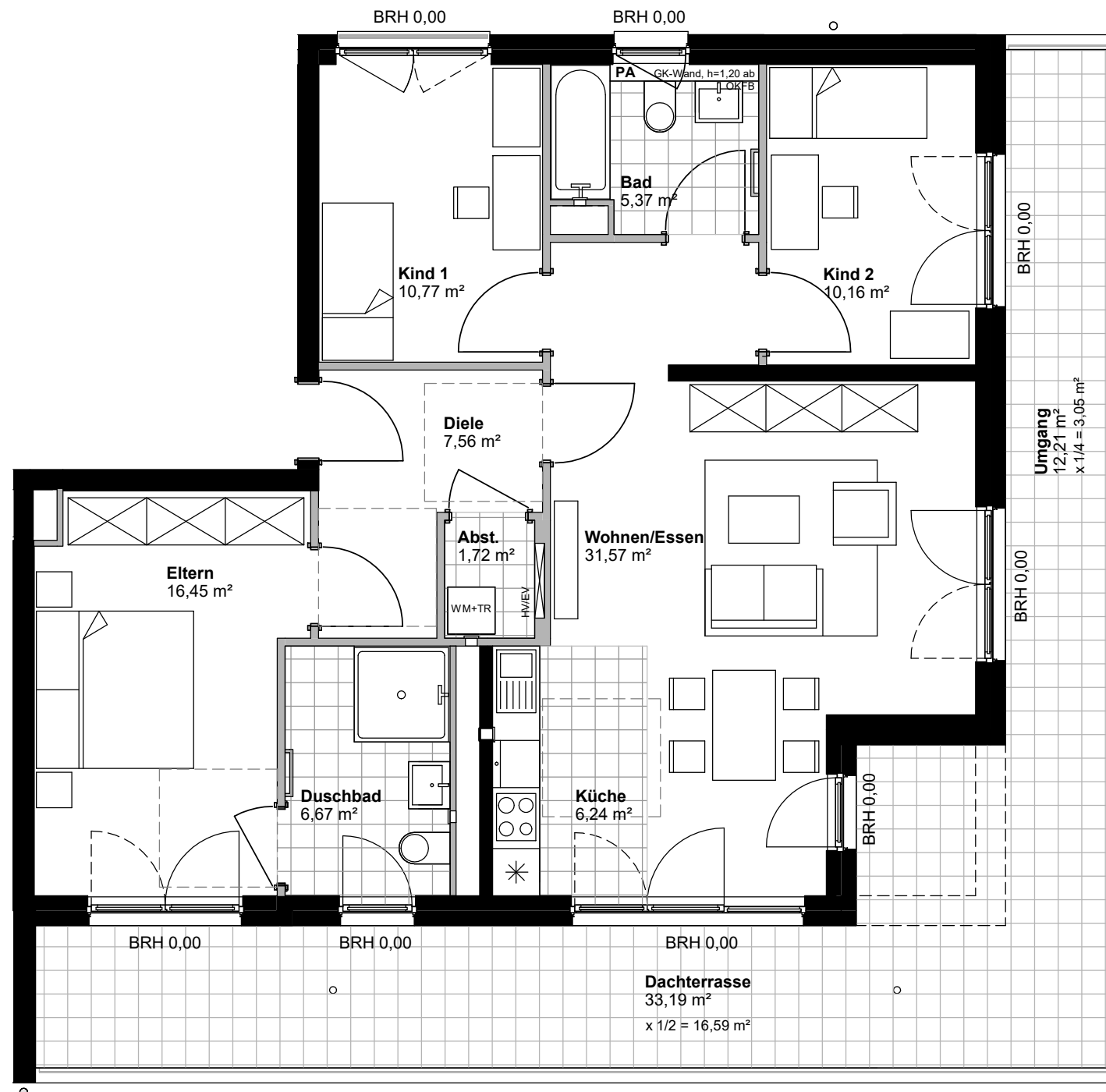


Haus 3 | Staffelgeschoss  
 Wohnung 3.14

4 Zimmer - Wohnung ca. 116,15 m<sup>2</sup>  
 barrierefrei gem. HBO 2011



Hinweise und Erläuterungen:

HV/EV = Heizverteilung/Elektroverteiler, AD = Abhangdecke,  
 BRH = Brüstungshöhe, SW = Sonderwunsch, GGT = Ganzglastür,  
 Fenster 30° Öffnungswinkel = kein Austritt, Fenster 90° = Austritt zu  
 Balkon/Terrasse/Garten, FVG = Festverglasung, F = Fensterbrüstungselement  
 feststehend, PS = Prallscheibe, PA = Fensterbrüstungselement mit Paneel  
 feststehend blickdicht  
 Barrierefreie Wohnungen: Bewegungsflächen = graue Punktlinie

Die Wohnfläche wurde berechnet nach der Wohnflächenverordnung (WOFlV) unter  
 Zugrundelegung der Bauantragspläne.  
 Flächen von Balkonen, Loggien, Terrassen und Dachterrassen werden wegen ihres  
 höheren Wohnwertes grundsätzlich zur Hälfte angerechnet, Umgänge zu einem  
 Viertel.



Maßstab 1:75 (DIN A3)

