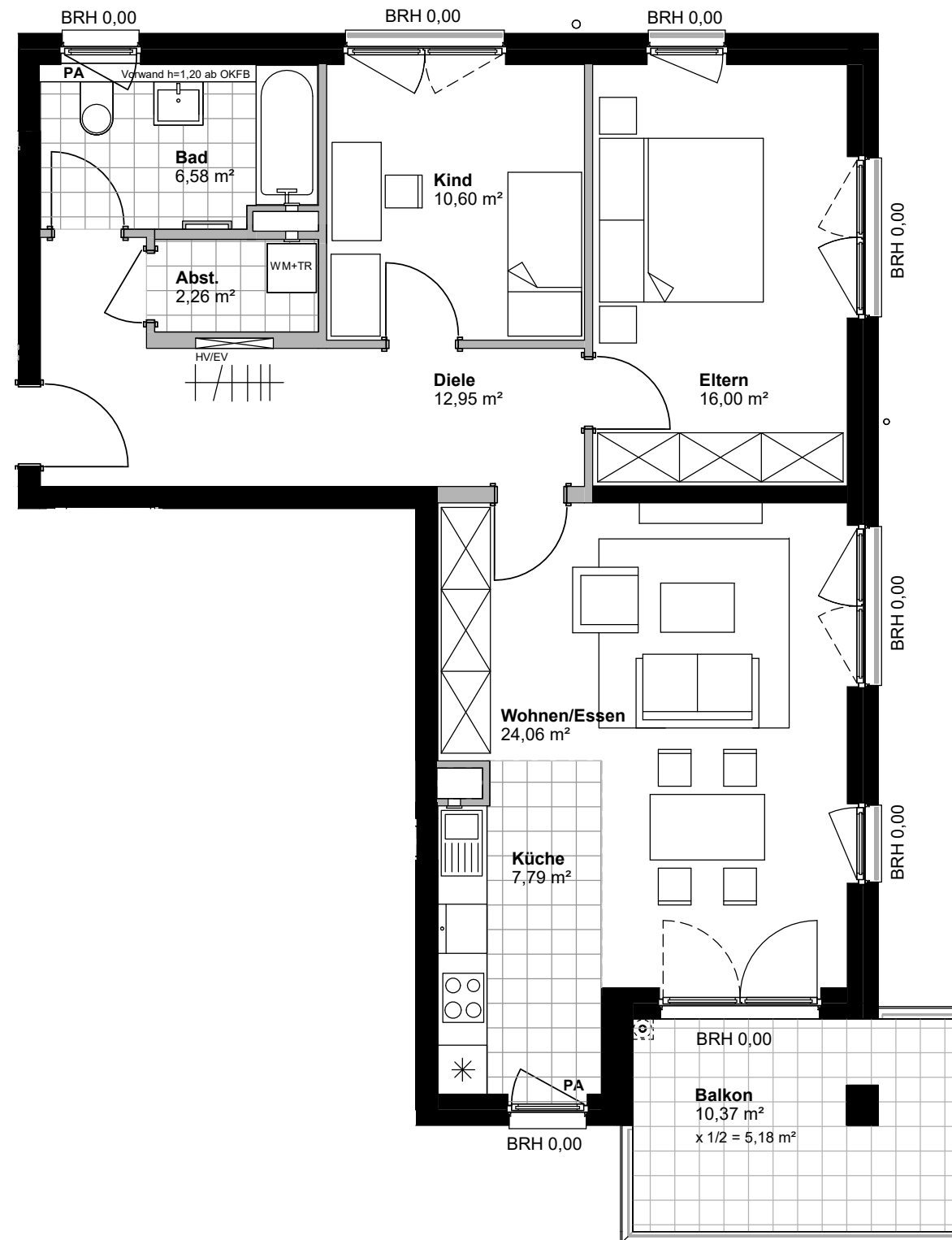


Haus 3 | 2.Obergeschoss
 Wohnung 3.12

3 Zimmer - Wohnung ca. 85,42 m²



Hinweise und Erläuterungen:

HV/EV = Heizverteilung/Elektroverteiler, AD = Abhangdecke,
 BRH = Brüstungshöhe, SW = Sonderwunsch, GGT = Ganzglastür,
 Fenster 30° Öffnungswinkel = kein Austritt, Fenster 90° = Austritt zu
 Balkon/Terrasse/Garten, FVG = Festverglasung, F = Fensterbrüstungselement
 feststehend, PS = Prallscheibe, PA = Fensterbrüstungselement mit Paneel
 feststehend blickdicht
 Barrierefreie Wohnungen: Bewegungsflächen = graue Punktlinie

Die Wohnfläche wurde berechnet nach der Wohnflächenverordnung (WOFlV) unter
 Zugrundelegung der Bauantragspläne.
 Flächen von Balkonen, Loggien, Terrassen und Dachterrassen werden wegen ihres
 höheren Wohnwertes grundsätzlich zur Hälfte angerechnet, Umgänge zu einem
 Viertel.



Maßstab 1:75 (DIN A3)

