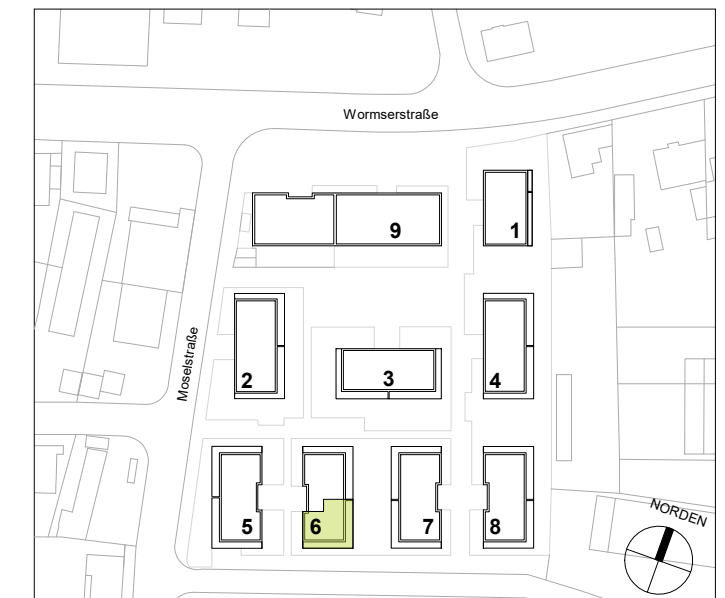
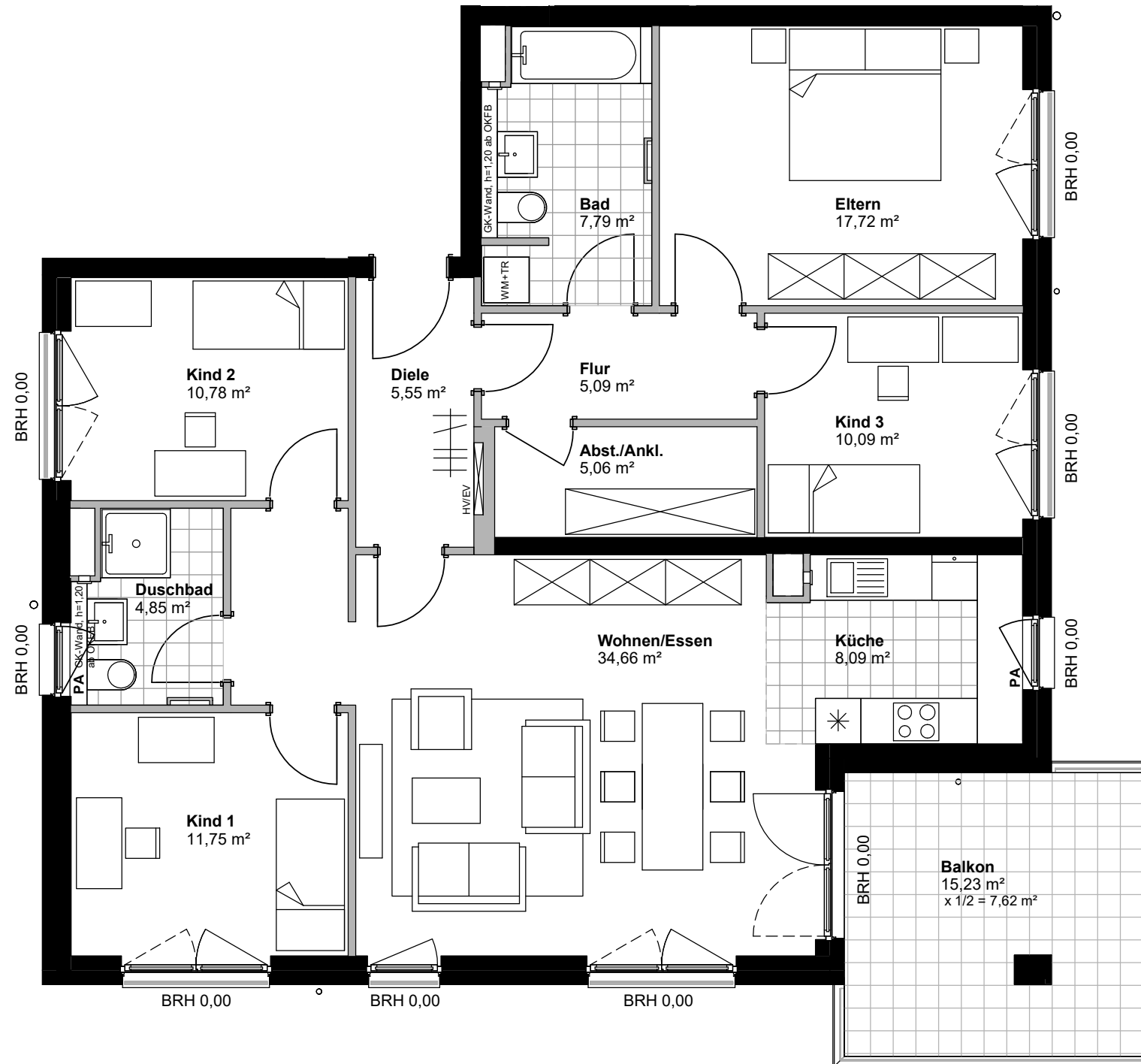


Haus 6 | 1.Obergeschoss

Wohnung 6.04

5 Zimmer - Wohnung ca. 129,05 m²



Die Wohnfläche wurde berechnet nach der Wohnflächenverordnung (WOFIV) unter Zugrundelegung der Bauantragspläne. Flächen von Balkonen, Loggien, Terrassen und Dachterrassen werden wegen ihres höheren Wohnwertes grundsätzlich zur Hälfte angerechnet, Umgänge zu einem Viertel.



(DIN A3)

